

Losflansch PP mit Stahlverstärkung

PPST-2023-09-18

Ausführung:

- PP-GF30 schwarz (30% glasfaserverstärkt) mit Stahleinlage
- UV-stabilisiert; Einsetzbar in Ausseninstallation
- Anschluß-Dimensionen: ISO 7005; EN 1092; DIN 2501
- Lochkreis PN 10

ISO Muffen- und Stumpf-Schweißsystem

Artikel-Nr.	Dimension	d	DN	PN	kg	D	D1	D2	D3	H	AL	SC	€/Stück (netto)
206-020-M	D20DN15	20	15	16	0,22	95	65	28	14	12	4	M12	3,12
207-025-M	D25DN20	25	20	16	0,26	105	75	34	14	12	4	M12	3,44
208-032-M	D32DN25	32	25	16	0,43	115	85	42	14	16	4	M12	4,33
209-040-M	D40DN32	40	32	16	0,65	140	100	51	18	16	4	M16	5,13
210-050-M	D50DN40	50	40	16	0,82	150	110	62	18	18	4	M16	6,11
211-063-M	D63DN50	63	50	16	1,02	165	125	78	18	18	4	M16	7,69
212-075-M	D75DN65	75	65	16	1,34	185	145	92	18	18	4	M16	8,55

ISO Muffen-Schweißsystem

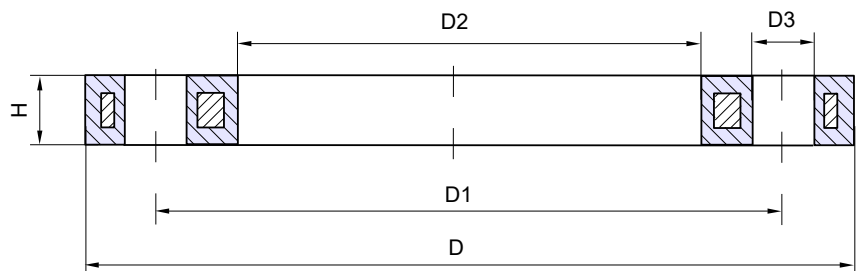
Bundbuchse (BB); Socket Fusion (SF)

Artikel-Nr.	Dimension	d	DN	PN	kg	D	D1	D2	D3	H	AL	SC	€/Stück (netto)
213-090-M	D90DN80	90	80	16	1,40	200	160	110	18	20	8	M16	10,39
214-110-M	D110DN100	110	100	16	1,56	220	180	133	18	20	8	M16	14,13
216-140-M	D140DN125	140	125	16	2,12	250	210	167	18	24	8	M16	17,76
217-160-M	D160DN150	160	150	16	3,69	285	240	190	22	24	8	M20	22,30

ISO Stumpf-Schweißsystem

Vorschweißbund (VB); But Fusion (BF)

Artikel-Nr.	Dimension	d	DN	PN	kg	D	D1	D2	D3	H	AL	SC	€/Stück (netto)
313-090-S	D90DN80	90	80	16	1,40	200	160	108	18	20	8	M16	10,39
314-110-S	D110DN100	110	100	16	1,58	220	180	128	18	20	8	M16	14,13
315-125-S	D125DN100	125	100	16	1,55	220	180	135	18	20	8	M16	14,99
316-140-S	D140DN125	140	125	16	2,36	250	210	158	18	24	8	M16	17,76
317-160-S	D160DN150	160	150	16	3,89	285	240	178	22	24	8	M20	22,30
318-180-S	D180DN150	180	150	16	3,41	285	240	188	22	24	8	M20	22,30
319-200-S	D200DN200	200	200	16	5,18	340	295	235	22	27	8	M20	31,95
320-225-S	D225DN200	225	200	16	5,15	340	295	238	22	27	8	M20	31,95
321-250-S	D250DN250	250	250	16	6,68	395	350	288	22	30	12	M20	39,81
322-280-S	D280DN250	280	250	16	6,58	395	350	294	22	30	12	M20	39,81
323-315-S	D315DN300	315	300	16	8,42	445	400	338	22	34	12	M20	59,18
324-355-S	D355DN350	355	350	16	15,79	515	460	376	23	40	16	M20	117,40
325-400-S	D400DN400	400	400	16	19,32	574	515	430	26	40	16	M24	133,58



Nettopreise; ab Werk

Mindestbestellwert: 50,-€

Technische Änderungen vorbehalten

Für Druckfehler übernehmen wir keine Haftung

>>> ANSI-Größen auf Anfrage. <<<

>>> Bei größerem und/oder regelmäßigem Bedarf erstellen wir Ihnen gerne ein individuelles Angebot. <<<